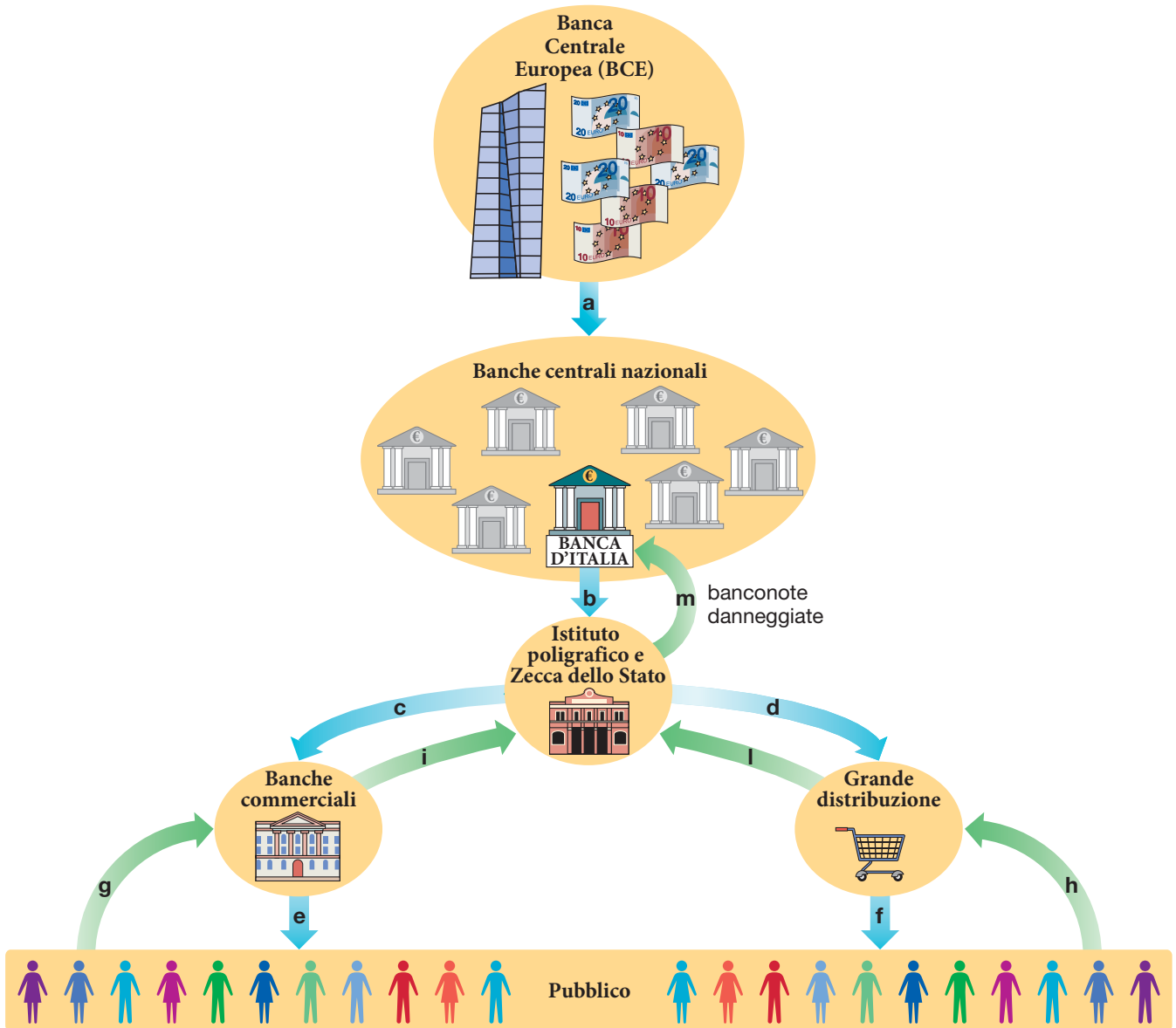




Stampa e flusso del denaro in Europa

Osserva con attenzione il disegno, poi segui i flussi del denaro. Ogni «flusso» corrisponde a una lettera dell'alfabeto.



Completa con le lettere presenti nel disegno.

- ▶ La BCE decide quante e quali banconote deve stampare la Banca d'Italia .
- ▶ La Banca d'Italia ordina alla Zecca di stampare le banconote .
- ▶ Le banche commerciali e la grande distribuzione (per esempio, i supermercati) richiedono le banconote alla Zecca tramite società di servizi , .
- ▶ Il pubblico «scambia» (cioè prende e restituisce banconote tramite banche commerciali e supermercati) con i flussi , , , .
- ▶ Le banche commerciali e i supermercati restituiscono le banconote alla Zecca tramite società di servizi , .
- ▶ Le banconote danneggiate o false vengono restituite alla Banca d'Italia con il flusso .